

PLANO DE AÇÃO 2023

A. INTRODUÇÃO

Enquanto IPSS, a Associação Pró-Infância de Pedroso (Jumbo) tem como princípio orientador a solidariedade social. É objetivo do Jumbo contribuir para a melhoria das condições sociais da comunidade, para a educação, bem-estar e felicidade das nossas crianças, coadjuvando os serviços públicos e outras instituições ou entidades num espírito de cooperação e solidariedade social.

Neste Plano de Ação podem encontrar-se as orientações estratégicas a que nos propomos nas várias áreas de atuação junto de utentes, colaboradores, parceiros, voluntários e fornecedores.

A Associação Pró-Infância de Pedroso (Jumbo) é uma IPSS que atua em 3 valências e para as quais criou o Jardim de Infância Jumbo, a Creche, o Pré-escolar e o ATL. Atualmente a Creche tem 3 salas (Berçário e duas Salas de 2 anos), o Pré-Escolar com 3 salas e o ATL com crianças desde a primeira classe ao quarto ano.

B. PLANO DE AÇÃO 2023

Apresentamos neste documento o plano de ação a desenvolver para o ano de 2023.

O Plano de Ação assenta em 3 eixos assumidos como estratégicos:

- REGRESSO À COMUNIDADE ESCOLAR;
- COMPROMISSO SUSTENTÁVEL;
- LEGALIZAÇÃO E REABILITAÇÃO.

As ações previstas em cada um dos eixos contribuem, de forma articulada e complementar para a ação global do Jumbo.

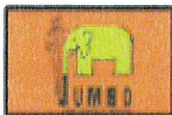
C. EIXOS DE ATUAÇÃO

C.1 REGRESSO À COMUNIDADE ESCOLAR

O Jumbo pretende regressar ao seu papel na Comunidade Escolar pré-pandemia com actividades em família que permitam a vivência JUMBO. Retomar tantas “tradições” quanto possível e envolver todos os pais e familiares na vida escolar das nossas crianças.

C.2 COMPROMISSO SUSTENTÁVEL

Para além da componente educacional, a preocupação com o ambiente e a ecologia continuam a integrar o nosso plano de ação para 2023.



| | |
|--------------------------------|--|
| COMPROMISSO SUSTENTÁVEL | Projeto Alimentação Saudável <ul style="list-style-type: none">• Continuação da colaboração com a nutricionista na execução das ementas;• Mudança do paradigma da alimentação (menos carne, mais vegetais). 3RS <ul style="list-style-type: none">* Reduzir* Reutilizar* Reciclar |
|--------------------------------|--|

C.2 LEGALIZAÇÃO E REABILITAÇÃO

A legalização do edificado assume uma importância fundamental para a estabilidade da nossa Instituição. Assim, vamos continuar a realizar todos os esforços para que este processo seja concluído com sucesso.

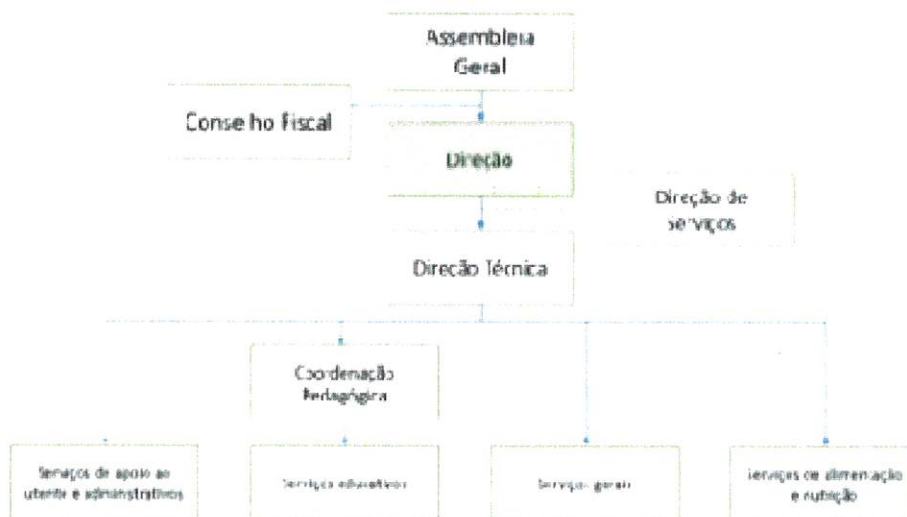
A reabilitação do edifício assume uma importância acrescida dado o desgaste do mesmo, a obra do telhado está concluída e agora tentaremos melhorar outros aspectos.

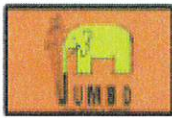
A licença continua a ser de extrema importância para que a Instituição avance no futuro.

Estas duas realidades estão interligadas e continuarão a ser uma prioridade para o ano de 2023.

D. ESTRUTURA DA API PEDROSO – JUMBO

Organigrama





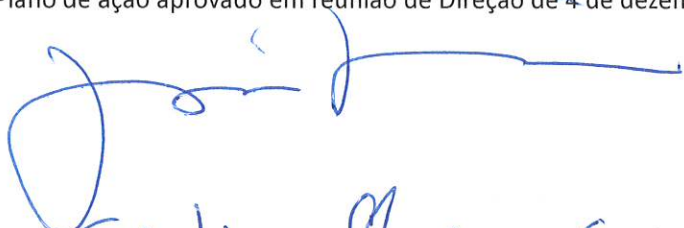
E. Conclusão

O Plano de Ação 2023 é um instrumento orientador do trabalho e das atividades a desenvolver tendo como suporte o respetivo Orçamento. Queremos pautar a nossa conduta por princípios éticos de transparência, responsabilidade e imparcialidade.

A melhoria contínua da nossa Instituição em diferentes aspetos é o nosso principal objetivo. As grandes alterações são complexas, mas exequíveis desde que exista vontade, competência, disciplina e rigor. Estamos confiantes que em conjunto vamos reunir as condições necessárias para que se possa dar continuidade a este projeto e transformar a Instituição numa entidade sustentável no médio e longo prazo e continuarmos a ser uma referência na nossa comunidade escolar.

F. Validação

Plano de ação aprovado em reunião de Direção de 4 de dezembro de 2022


Cristina Paula Cavalho Couto

Bárbara

Daniel
Silvia Bernardo Pereira da Silva